

**CĂTRE:**

**PRIMĂRIA MUNICIPIULUI BUCUREȘTI**

Direcția Generală Urbanism și Amenajarea Teritoriului

Direcția Urbanism - Serviciul Urbanism

Arhitect Șef al Municipiului București

**ADRESA:**

Bulevardul Regina Elisabeta nr. 47, Sector 5, Municipiul București

**SPRE ȘTIINTA/IN ATENȚIA:**

**HEUBACH INVEST GMBH&CO KG GROBMANN**

**ADRESA:**

Str. Dogarilor nr. 26-28-30, corp A, et. 4, ap. 32, Sector 2, Municipiul București

și

**PRIMĂRIA SECTORULUI 2 A MUNICIPIULUI BUCUREȘTI**

Direcția Urbanism, Cadastru și Gestionare Teritoriului

Serviciul Autorizare și Documentații Urbanism

Arhitect Șef al Sectorului 2 a Municipiului București

**ADRESA:**

Strada Chiristigiilor nr. 11-13, Sector 2, Municipiul București

**REFERITOR:**

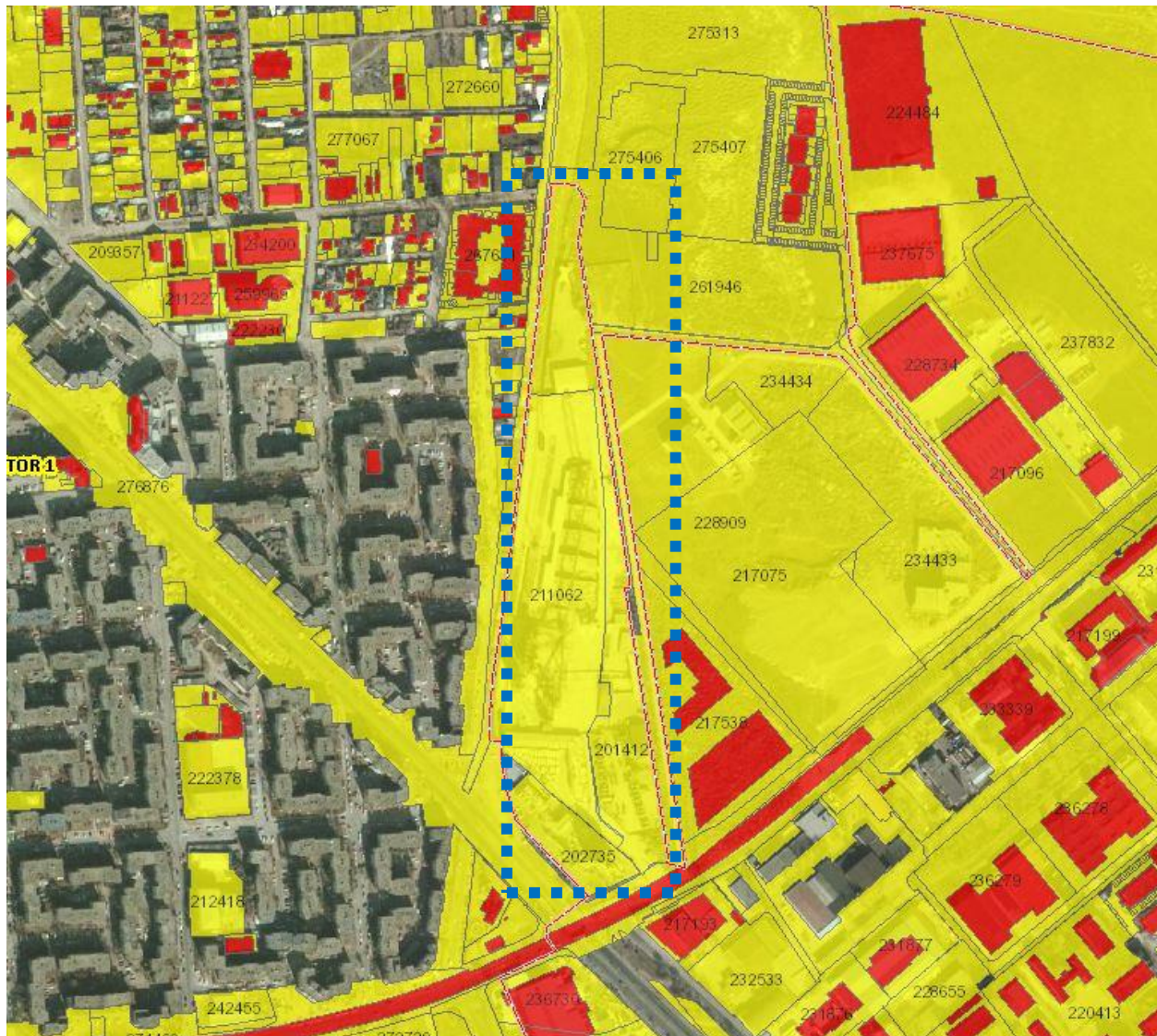
"P.U.Z. COORDONATOR SECTOR 2, BUCUREȘTI " - FAZA – INFORMAREA POPULAȚIEI – sesizări cetățeni  
*Solicitare înregistrată la Primăria Sectorului 2 cu numărul 20471/11.02.2020, HEUBACH INVEST GMBH&CO KG GROBMANN*

Subscrisa **URBE 2000 S.R.L.**, persoană juridică română, cu sediul social în B-dul Unirii nr. 66, Bl. K3, Sc.1, Et.1, Ap.3, Sector 3, București, în calitate de proiectant al documentației **PLAN URBANISTIC ZONAL SECTOR 2**, formulăm prezenta

**ADRESĂ**

Prin care răspundem solicitării înregistrate la Primăria Sectorului 2 cu numărul 20471/11.02.2020, formulată de către **HEUBACH INVEST GMBH&CO KG GROBMANN**.

Conform solicitării înregistrate la Primăria Sectorului 2 cu numărul 20471/11.02.2020, vă comunicăm următoarele aspecte:



*Extras din ANCP I – Imobile eTerra*

La adresa menționată de dumneavoastră, **respectiv Șoseaua Pipera nr. 55, Sector 2, București**, documentația de urbanism Plan Urbanistic Zonal se află în etapa avizări, etapă ulterioară emiterii avizului preliminar **nr. 45/23.05.2019**. Această etapă este în fapt inițierea unui demers asupra căruia pot intervenii modificări pe toata perioada în care se obțin avizele solicitate în cadrul avizului menționat mai sus.

Structura de specialitate responsabilă cu consultarea populației - Serviciul Urbanism din cadrul Primăriei Municipiului București, prin persoana desemnată pentru documentația respectivă informează publicul prin publicarea pe pagina proprie de internet a documentelor enumerate anterior, sintetizează observațiile în vederea întocmirii Raportului informării și consultării publicului, conform Anexei 4 la prezentul Regulament local de implicare a publicului în elaborarea sau revizuirea planurilor de urbanism și de amenajare a teritoriului.

În situația în care pe adresa Serviciului de Urbanism sau pe site-ul Primăriei Municipiului București sunt primite comentarii, observații și propuneri sau exprimate nevoi, în termen de

10 zile de la finalizarea etapei de consultare, persoana desemnată responsabilă cu consultarea populației din cadrul Serviciului Urbanism, informează beneficiarul/elaboratorul documentației cu privire la obiecțiile primite și solicită modificarea propunerilor sau răspunsul motivat de refuz al acestora.

Serviciul Urbanism are obligația, potrivit Ordinului 2701 / 2010 pentru aprobarea Metodologiei de informare și consultare a publicului cu privire la elaborarea sau revizuirea planurilor de amenajare a teritoriului și de urbanism, să informeze publicul cu privire la rezultatele informării și consultării prin publicarea pe propria pagină de internet a răspunsului formulat de către elaborator, în termen de maxim 10 zile de la primirea acestuia.

Se iau în considerare doar acele opinii care sunt însușite (prin menționarea numelui în clar, a calității în speța respectivă și a adresei de corespondență), sunt fundamentate din punct de vedere tehnic și care sunt formulate cu respectarea prevederilor legislației în domeniu.

Pentru această etapă se alocă o perioadă de 15 zile de la data aducerii la cunoștința publicului a intenției, în care pot fi transmise comentarii, observații și propuneri sau exprimate nevoi.

**Elaborarea propunerii finale, care include toate observațiile avizatorilor și care se supune procedurii de transparență decizională, se finalizează prin emiterea Avizului Arhitectului-Șef.**

Având în vedere mențiunile de mai sus, propunerile care se pot prelua până la data aprobării PUZ Sector 2 sunt cele pentru care a fost emis avizul arhitectului șef (având vizată spre neschimbare atât partea scrisă-regulamentul de urbanism cât și partea desenată, însoțite de toate avizele solicitate).

**Cu privire la stadiul documentației de urbanism menționată de dumneavoastră se poate analiza posibilitatea preluării exclusiv a prescripțiilor care se încadrează în categoriile de UTR-urile stabilite prin Regulamentul local de urbanism aferent PUZ Sector 2, identificate pe planșa de reglementări.**

Având în vedere cele prezentate mai sus, vă aducem la cunoștință că reglementările urbanistice finale se vor stabili în urma avizării proiectului P.U.Z. la instituțiile abilitate în acest sens, acestea fiind obligatorii în cadrul procedurii de avizare a Planului Urbanistic Zonal al Sectorului 2 al Municipiului București.

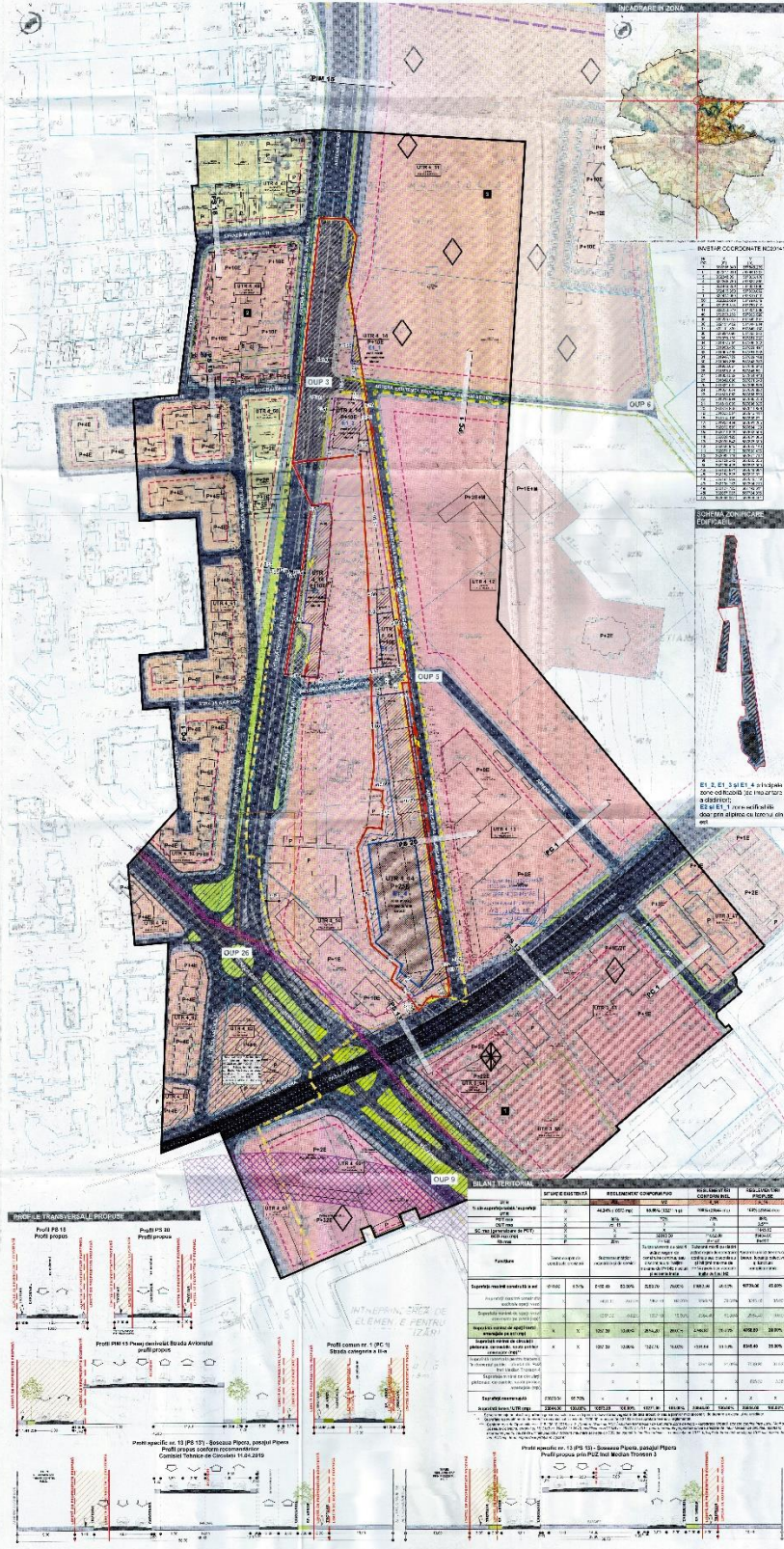
Cu deosebită considerație ,



# P.U.Z. ȘOSEAUA PIPERA NR. 55, SECTOR 2, MUN. BUCUREȘTI

REGLEMENTARE URBANISTICĂ - ZONIFICARE FUNCȚIONALĂ

SCALA 1:500



**LEGENDA**

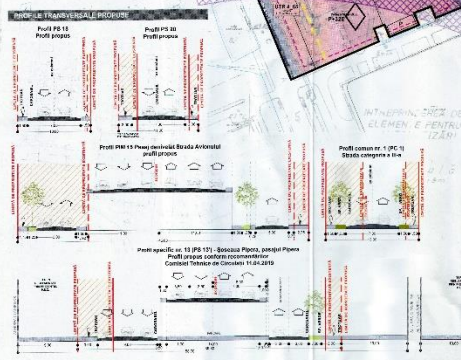
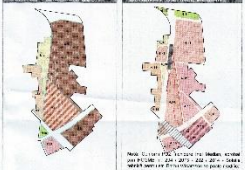
L.1.1	Linie de servitute de servitute
L.1.2	Linie de servitute de servitute
L.1.3	Linie de servitute de servitute
L.1.4	Linie de servitute de servitute
L.1.5	Linie de servitute de servitute
L.1.6	Linie de servitute de servitute
L.1.7	Linie de servitute de servitute
L.1.8	Linie de servitute de servitute
L.1.9	Linie de servitute de servitute
L.1.10	Linie de servitute de servitute

**REGLEMENTARE URBANISTICĂ - ZONIFICARE FUNCȚIONALĂ**

CUP 1	Zone rezidențiale
CUP 2	Zone rezidențiale
CUP 3	Zone rezidențiale
CUP 4	Zone rezidențiale
CUP 5	Zone rezidențiale
CUP 6	Zone rezidențiale

**FORMA ZONIFICAREI**

UTILITATE	PROIECT	STADIUM	PROIECT	STADIUM
U1	100%	100%	100%	100%
U2	100%	100%	100%	100%
U3	100%	100%	100%	100%
U4	100%	100%	100%	100%
U5	100%	100%	100%	100%
U6	100%	100%	100%	100%
U7	100%	100%	100%	100%
U8	100%	100%	100%	100%
U9	100%	100%	100%	100%
U10	100%	100%	100%	100%



**BIANȚUL TERITORIAL**

UTILITATE	STADIUM	PROIECT	STADIUM	PROIECT	STADIUM	PROIECT	STADIUM	PROIECT	STADIUM
U1	100%	100%	100%	100%	100%	100%	100%	100%	100%
U2	100%	100%	100%	100%	100%	100%	100%	100%	100%
U3	100%	100%	100%	100%	100%	100%	100%	100%	100%
U4	100%	100%	100%	100%	100%	100%	100%	100%	100%
U5	100%	100%	100%	100%	100%	100%	100%	100%	100%
U6	100%	100%	100%	100%	100%	100%	100%	100%	100%
U7	100%	100%	100%	100%	100%	100%	100%	100%	100%
U8	100%	100%	100%	100%	100%	100%	100%	100%	100%
U9	100%	100%	100%	100%	100%	100%	100%	100%	100%
U10	100%	100%	100%	100%	100%	100%	100%	100%	100%

**REGLEMENTARE URBANISTICĂ - ZONIFICARE FUNCȚIONALĂ**

UTILITATE	PROIECT	STADIUM	PROIECT	STADIUM
U1	100%	100%	100%	100%
U2	100%	100%	100%	100%
U3	100%	100%	100%	100%
U4	100%	100%	100%	100%
U5	100%	100%	100%	100%
U6	100%	100%	100%	100%
U7	100%	100%	100%	100%
U8	100%	100%	100%	100%
U9	100%	100%	100%	100%
U10	100%	100%	100%	100%

Extras de pe site-ul PMB – Serviciul URBANISM – documentații active